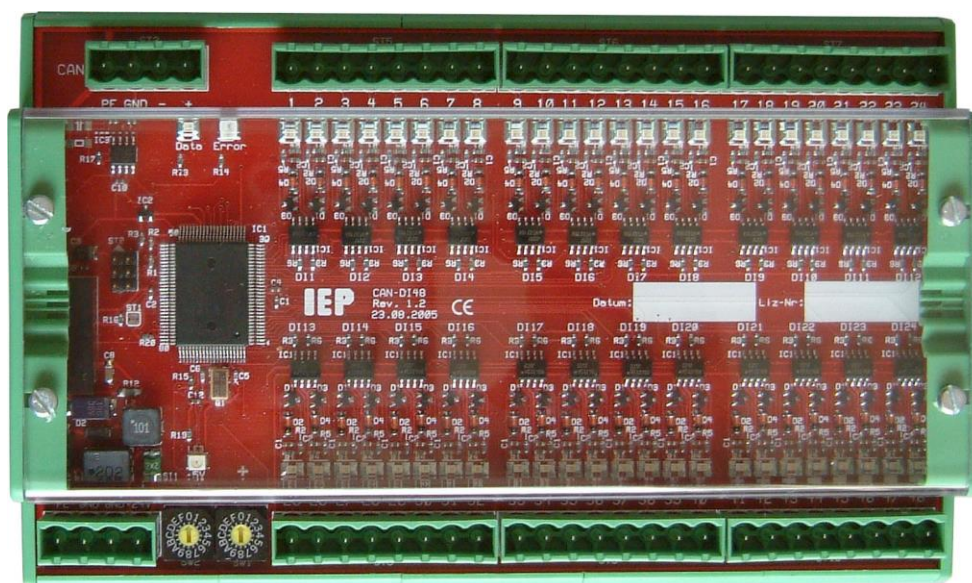


CAN-DI48

Digitale Eingabe über den CAN-Bus



Die **CAN-DI48** ist als preiswerte Erweiterung mit digitalen Eingängen für Systeme mit CAN-Bus Schnittstelle konzipiert. Mit ihren 48 digitalen Eingängen integriert sie sich problemlos auch in anspruchsvolle Umgebungen.

Die **CAN-DI48** bietet:

- 1 CAN-Kanal mit Zählerfunktion, 24 Volt, gemeinsame Masse
- Versorgung 24 Volt, galvanisch getrennt
- Konfiguration über Hex-Drehschalter
- Gehäuse zum Aufschnappen auf Hutschiene

CAN-DI48

Leistungsmerkmale



Digitale Eingänge

Alle 48 Digitaleingänge sind über Optokoppler geführt. Sie sind für aktive Signale ausgelegt. Die Schaltschwelle liegt bei 14 Volt, der Eingangsstrom bei 24 Volt beträgt ca. 3 mA. Andere Eingangsbeschaltungen sind möglich, sprechen Sie uns an.

Unabhängig von der direkten Erfassung des Eingangszustandes tastet die **CAN-DI48** die Eingänge alle 20 ms ab und zählt die Pegelwechsel. Bei der Übermittlung der Eingangszustände kann neben dem aktuellen Pegel auch die Zahl der Flanken seit der letzten Abfrage übertragen werden.

CAN-Bus

Die **CAN-DI48** unterstützt Baudraten von 50 kB bis 1 MB und belegt max. 16 aufeinanderfolgende Identifier auf dem CAN-Bus. Baudrate sowie Basis-Identifier werden über 2 Hex-Drehschalter festgelegt. Der Anschluß für den CAN-Bus ist auf eine 4 polige Steckschraubklemme geführt.

Einbau und Anschlüsse

Die **CAN-DI48** wird in einem Gehäuse mit den Abmessungen 182x110 mm geliefert, die Höhe beträgt 45 mm. Das Gehäuse ist zum Aufschnappen auf Hutschiene bestimmt. Alle Anschlüsse sind auf 8 polige Steckschraubklemmen geführt.

Die **CAN-DI48** erfordert eine Versorgung von 24 V_{DC}. Die Spannungsversorgung erfolgt über eine 4 polige Steckschraubklemme. Das Gerät selbst ist gegen Verpolung geschützt; eine EMV-Schutzbeschaltung sichert störungsfreien Einsatz in industrieller Umgebung.

Varianten

Die **CAN-DI48** kann schon in kleinen Stückzahlen kundenspezifisch konfiguriert werden. Dies betrifft insbesondere:

- Beschaltung der Eingänge
- Anpassung der Firmware

Unsere Applikationsabteilung berät und unterstützt bei der Realisierung von Sonderlösungen.